

# ■ S6.13.D6 HEUSSER-coquille profondeur de la coquille 13 mm / la saillie 29 mm



**S6.13.D6** poignée en arc à droite



## Utilisation prévue

Poignée en arc adaptée à une utilisation dans les portes à portillon et les portes coupe-feu.

## Version

Matériau	Acier inoxydable 1.4404 I AISI 316L
Surface	poncée
Écrou	9 mm
Poignée en arc	pré-assemblé

## Données de commande

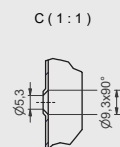
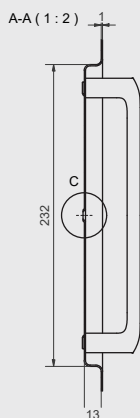
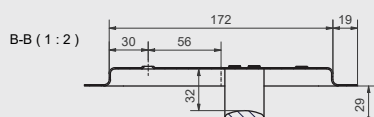
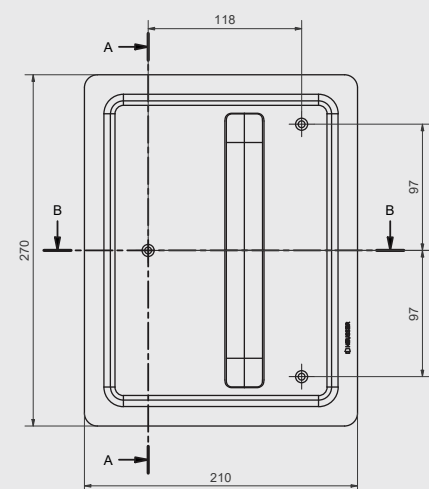
Trou/distance	S6.13.D6.0 aveugle S6.13.D6.2 RZ-74, 78, 94 mm S6.13.D6.3 PZ-72, 78, 88, 92 mm
Sens d'ouverture	droite/gauche

## Accessoires

Jeu de vis pour vissage mutuel.

## Versions spéciales

Surfaces spéciales disponibles en finition peinte ou thermolaquée RAL, NCS et aspect métal. D'autres variantes sont disponibles sur demande.



## Découpes pour cylindres



Ø22 mm  
Cylindre rond



Ø17 mm  
Cylindre profilé