

■ S6.13.D6 HEUSSER - Muschel Schalentiefe 13 mm / Überstand 29 mm



S6.13.D6 Bügelgriff rechts



Verwendungszweck

Bügelgriff geeignet für die Verwendung in Schlupftüren und Brandschutztüren.

Ausführung

Material	Edelstahl 1.4404 AISI 316L
Oberfläche	geschliffen
Nuss	9 mm
Bügelgriff	montiert

Bestellangaben

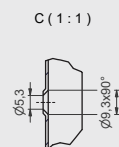
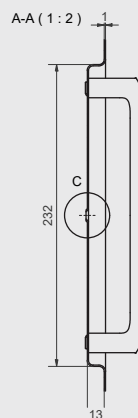
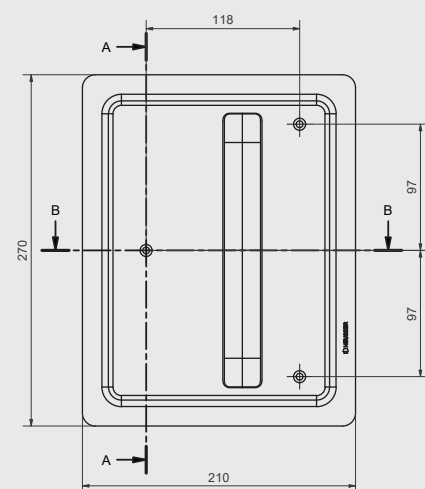
Lochung/Distanz	S6.13.D6.0 blind S6.13.D6.2 RZ-74, 78, 94 mm S6.13.D6.3 PZ-72, 78, 88, 92 mm
Richtung	rechts/links

Zubehör

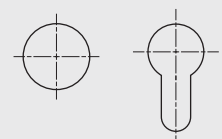
Schraubenset für gegenseitige Verschraubung.

Sonderausführungen

Besondere Oberflächen in lackiert oder pulverbeschichtet in RAL, NCS sowie Metalloptik erhältlich. Weitere Varianten auf Anfrage möglich.



Ausschnitte für Zylinder



Ø22 mm
Rundzylinder

Ø17 mm
Profilzylinder