

■ S3.13.D6 HEUSSER - Muschel Schalentiefe 13 mm / Überstand 29 mm



S3.13.D6 Bügelgriff rechts



Verwendungszweck

Bügelgriff geeignet für die Verwendung in Schlupftüren und Brandschutztüren.

Ausführung

Material	Edelstahl 1.4404 AISI 316L
Oberfläche	geschliffen
Nuss	9 mm
Bügelgriff	montiert

Bestellangaben

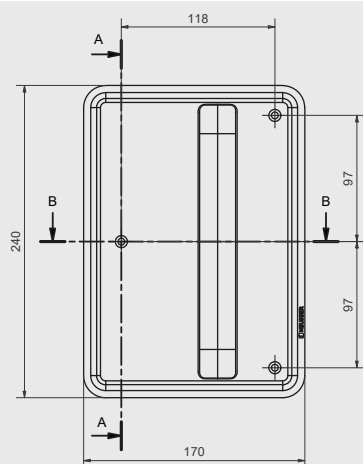
Lochung/Distanz	S3.13.D6..0 blind S3.13.D6.2 RZ-74, 78, 94 mm S3.13.D6.3 PZ-72, 78, 88, 92 mm
Richtung	rechts/links

Zubehör

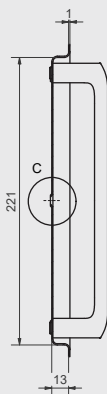
Schraubenset für gegenseitige Verschraubung.

Sonderausführungen

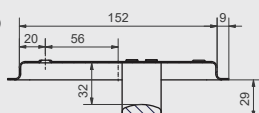
Besondere Oberflächen in lackiert oder pulverbeschichtet in RAL, NCS sowie Metalloptik erhältlich. Weitere Varianten auf Anfrage möglich.



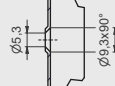
A-A (1:2)



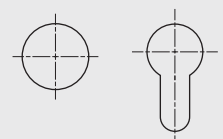
B-B (1:2)



C (1:1)



Ausschnitte für Zylinder



Ø22 mm
Rundzylinder

Ø17 mm
Profilzylinder